

いせはらサンシャイン・スタジアム その他施設

ブルペン



レフト・ライトのファウルゾーンのフェンスと観覧席の間に位置します。ネットと壁に囲まれているので、練習中に打球が当たるのを防げます。観覧席から間近で見ることができます。

- 面積：26㎡（13m×2m）
- 利用料：無料

スコアボード



放送室で操作をします。得点とカウントは電光式ですが、選手名と審判員名は手書きとなります。

- 利用料：1,000円（1時間単位）

本部室



ホームベースの後ろにあり、グラウンド全体が見渡せます。

- 面積：40㎡（18m×2.2m）
- 利用料：800円（2時間単位）
- 備品：机、椅子等
- 冷暖房完備

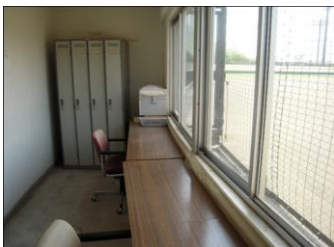
放送室



ホームベースの後ろにあり、グラウンド全体が見渡せます。

- 面積：5.7㎡（3.8m×1.5m）
- 利用料：300円（1時間単位）
- 備品：机、椅子等
- 冷暖房完備

審判室



ホームベースの後ろにあり、グラウンド全体が見渡せます。

- 面積：5㎡（4m×1.2m）
- 利用料：無料
- 備品：ロッカー、机、椅子
- 冷暖房完備

更衣室



ダッグアウトの後ろにあります。ロッカーの鍵は個々で管理し、紛失しないようにしてください。更衣室内での紛失・盗難については一切責任を負えませんのでご了承ください。

- 面積：16㎡（5.7m×2.8m）
- 備品：ロッカー34個、ベンチ4個、手洗い場